

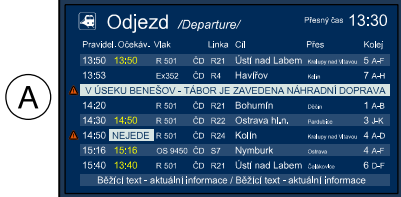
VÝSTAVBA LÁVKY V ŽST. PRAHA - SMÍCHOV, INFORMAČNÍ SYSTÉM

VÝPRAVNÍ BUDOVA, PROSTOR PRO CESTUJÍCÍ - UMÍSTĚNÍ ZAŘÍZENÍ

⇐ BEROUN, RUDNÁ U PRAHY ————— KOLEJIŠTĚ ————— PRAHA HL.N. ⇒

DRUHY PANELŮ:

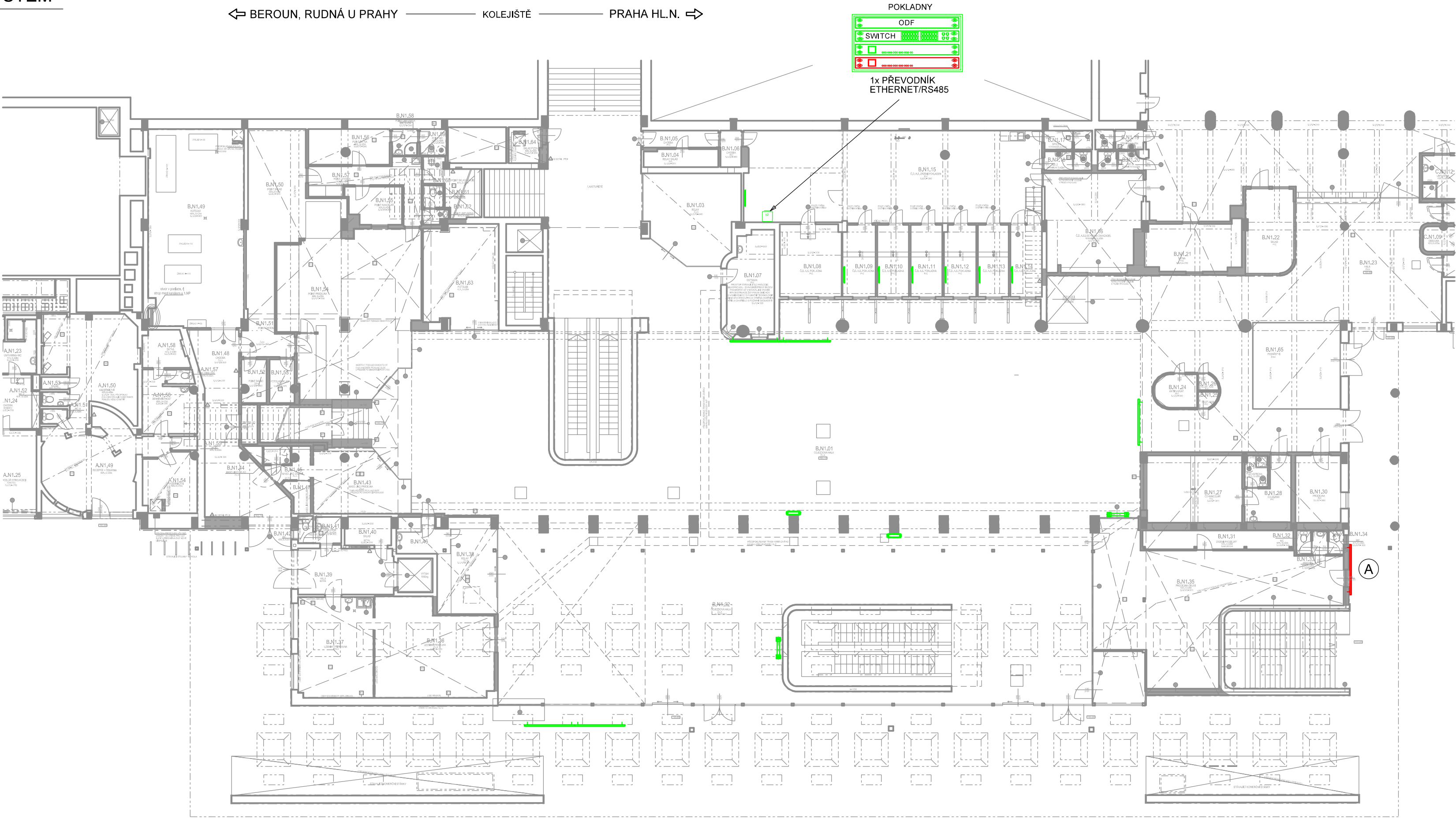
ODJEZDOVÁ TABULE VE ZKRÁCENÉ VERZI
9. ŘÁDKŮ



JEDNOSTRANNÁ

VYSVĚTLIVKY:

- ČERVENĚ - ZAŘÍZENÍ VYBUDOVANÁ NEBO PŘEMÍSTOVANÁ V RÁMCI TOHOTO PS
- MODŘE - ZAŘÍZENÍ VYBUDOVANÁ V RÁMCI JINÝCH PS NEBO SO
- ZELENĚ - ZAŘÍZENÍ VYBUDOVANÁ V RÁMCI JINÝCH STAVEB



Orientační schéma:

Paré:

Razítko oprávněné osoby:

Podpis:		Datum:	
Revize:	Datum:	Popis:	Kontroloval:
P01	3.10.2021	Dokumentace PDPS k připomínkám	Ing. Martin Štřof

Stavebník / investor:		Správa železnic, státní organizace	
Adresa:		Dlážděná 1003/7, 110 00 Praha 1	
Zástupce investora:		Stavební správa západ	
Adresa:		Sokolovská 278/1955, 190 00 Praha 9	

Zhotovitel díla:		SUDOP PRAHA a.s.	
Adresa:		Olšanská 1a, 130 00 Praha 3	
Kontakt:		T: +420 267 094 111 E: praha@sudop.cz	
Zhotovitel části / objektu:		SUDOP PRAHA a.s.	
Adresa:		Olšanská 1a, 130 00 Praha 3	
Kontakt:		T: +420 267 094 111 E: praha@sudop.cz	
Hlavní projektant (HIP):		Ing. Tomáš Martínek	Specialista: Ing. Martin Štřof

Název stavby / akce:		VÝSTAVBA LÁVKY V ŽST. PRAHA - SMÍCHOV	
Označení (S-kód):		S631700316	
Zakázka:		20-303.209	
Název části:		ŽELEZNIČNÍ SDĚLOVACÍ ZAŘÍZENÍ	
Název objektu:		Lávka v ŽST Praha-Smíchov, úprava a doplnění informačního systému Správy železnic	
Název přílohy:		Výpravní budova, prostor pro cestující - umístění zařízení	
Název dílčí části přílohy:			
Odpovědný projektant:		Zpracovatel přílohy:	Měřítko: 1:100
ALEŠ REITERMAN			Formáty: 4 xA4
Kraj:		Katastrální území:	TUDU:
Hl. město Praha		Smíchov	viz textová část
S-kód:		Stupeň dokumentace:	Část:
S631700316		PDP	D126X
Objekt:		Podoblast:	Příloha:
PS3000262		X	X
Revize:		12/2021	